



gembird®

**USER MANUAL • HANDBUCH • HANDLEIDING • MANUEL
DESCRIPTIF • РУКОВОДСТВО ПОЛЬЗОВАТЕЛЯ •
КЕРІВНИЦТВО КОРИСТУВАЧА • INSTRUKCJA OBSŁUGI**

EE2-U2 SERIES



**EXTERNAL USB 2.0 ENCLOSURE FOR 2.5" SATA HDDS
EXTERNES USB FESTPLATTENGEHÄUSE FÜR 2.5" SATA LAUFWERKE
EXTERNE HDD-BEHUIZING (USB)
DISQUE DUR EXTERNE USB 2.0 POUR SATA 2.5" APPAREILLES
ВНЕШНЕЕ МОБИЛЬНОЕ ШАССИ С ИНТЕФЕЙСОМ USB 2.0 ДЛЯ SATA
НАКОПИТЕЛЕЙ 2.5 ДЮЙМА
ЗОВНІШНЄ МОБІЛЬНЕ ШАСІ З ІНТЕФЕЙСОМ USB 2.0 ДЛЯ SATA
НАКОПИЧУВАЧІВ 2.5 ДЮЙМА**

Features (optional)

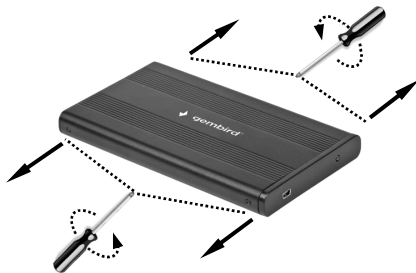
- Supports SATA hard disk drives of any capacity
- Fast external access to the hard drive via USB port: real speed up to 33 MB/s, limited only by the USB 2.0 interface
- Aluminium case provides the best heat dissipation and drive protection

Specifications (optional)

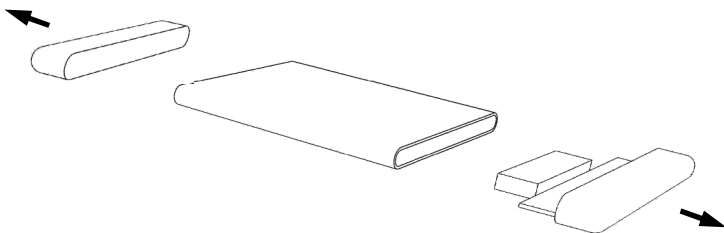
- Up to 480Mbit/sec data transfer rate
- USB 2.0/IDE compliant: integrated IDE transceiver, high speed (480Mbit/sec) and full speed (12Mbit/sec)
- USB suspend/resume, remote wakeup support
- Self-powered from USB
- Supports ATA PIO modes 0-4. ATA interface mode is selected automatically
- Supports UDMA modes 0-4



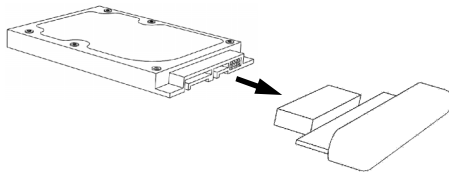
1



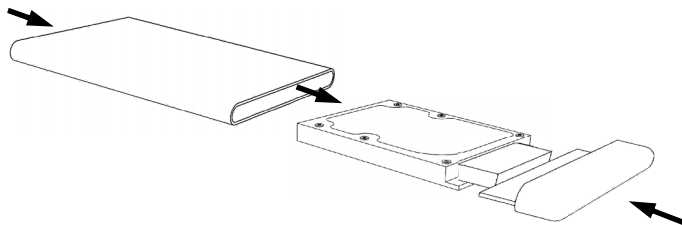
2



3



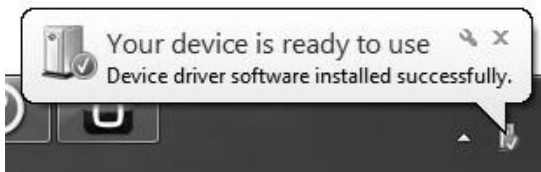
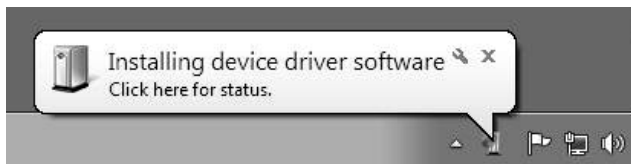
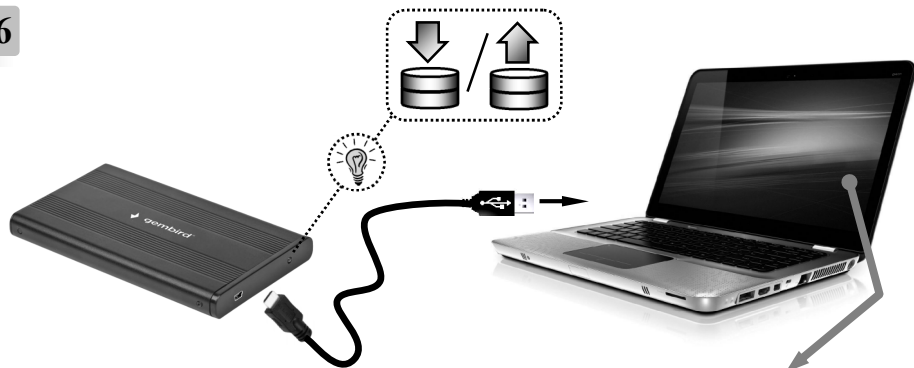
4



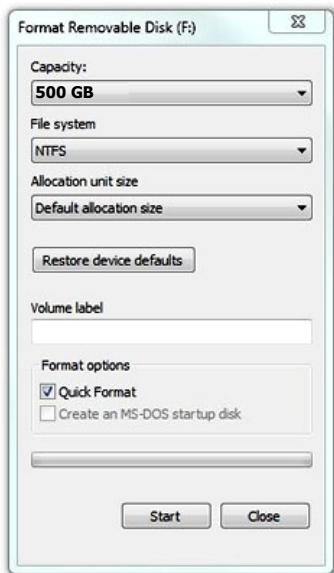
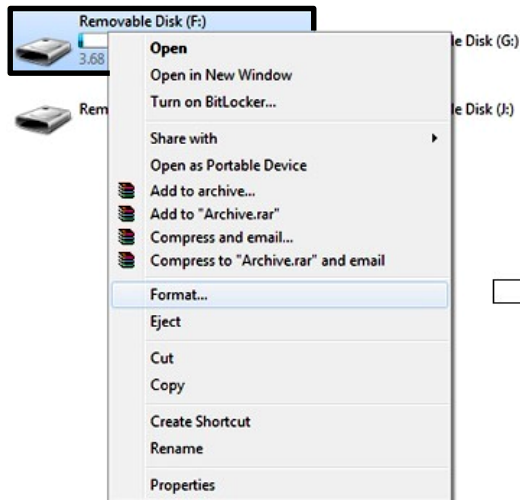
5



6



5

7 (optional)


GENERAL INFORMATION

This product has been manufactured by or on behalf of Gembird Europe B.V.. Inquiries to the EU Importer or related to product compliance in Europe should be sent to: Gembird Europe B.V., Wittevrouwen 56, 1358 CD, Almere, The Netherlands. www.gmb.nl

Warranty conditions: www.gmb.nl/warranty

Product support: www.gmb.nl/service and/or helpdesk@gembird.nl

SAFETY

(ENG) To ensure safe handling of the product, follow the safety advice on: **(DE/AT)** Hinweise zum sicheren Gebrauch der Produkte finden Sie auf: **(NL/BE)** Voor een veilig gebruik van het product volgt u deze algemene veiligheidsaanwijzingen op: **(ES)** Para garantizar una manipulación segura de los dispositivos, siga las advertencias de seguridad disponibles en: **(CZ)** Abyste zajistili bezpečnou manipulaci s výrobkem, dodržujte bezpečnostní pokyny na: **(FR/BE)** Pour garantir une manipulation sûre des appareils, suivez les consignes de sécurité sur: **(IT)** Per garantire una manipolazione sicura del prodotto, seguire i consigli di sicurezza su: **(PT)** Para garantir o manuseio seguro do produto, siga as recomendações de segurança em: **(PL)** Aby obchodzić się bezpiecznie z produktami, należy przestrzegać wskazówek dotyczących bezpieczeństwa: **(RO)** Pentru asigurarea unei manipulații în condiții de siguranță a produsului, urmați recomandările de securitate de pe: **(SK)** Na zaistenie bezpečnej manipulácie so zariadeniami sa riadte bezpečnostnými pokynmi na: **(SL)** Za zagotavljanje varnega ravnanja z napravami, upoštevajte varnostna navodila, ki jih najdete na: **(HR)** Da biste osigurali sigurno rukovanje uređajima, praitite sigurnosne savjete na web-mjestu: **(HU)** A készülékek biztonságos kezelésének érdekében kövesse a biztonsági tanácsokat **(BG)** За да осигурите безопасна работа на устройствата, следвайте съветите за безопасност по-долу: www.gmb.nl/safety

DECLARATION OF CONFORMITY

(EN/AR) Hereby, Gembird Europe B.V., declares that this equipment is in compliance with Directive EMC(2014/30/EU), RoHS (2011/65/EU). The full text of the EU declaration of conformity is available at the following internet address: www.gmb.nl/certificates

(DE/AT) Hiermit erklärt Gembird Europe B.V., dass diese Funkanlage der Richtlinie EMC(2014/30/EU), RoHS (2011/65/EU) entspricht. Der vollständige Text der EU Konformitätserklärung ist unter der folgenden Internetadresse verfügbar: www.gmb.nl/certificates

(NL/BE) Hierbij verklaart Gembird Europe B.V. dat deze radioapparatuur conform is met Richtlijn EMC(2014/30/EU), RoHS (2011/65/EU). De volledige tekst van de EU conformiteitsverklaring kan worden geraadpleegd op het volgende internetadres: www.gmb.nl/certificates

(ES) Por la presente, Gembird Europe B.V. declara que este equipo es conforme con la Directiva EMC(2014/30/EU), RoHS (2011/65/EU). El texto completo de la declaración UE de conformidad está disponible en la dirección de Internet siguiente: www.gmb.nl/certificates

(CZ) Gembird Europe B.V. potvrzuje, že toto rádiové zařízení je v souladu se směrnicí EMC(2014/30/EU), RoHS (2011/65/EU). Úplné znění EU prohlášení o shodě je k dispozici na následující internetové adrese: www.gmb.nl/certificates

(FR/BE) Le soussigné, Gembird Europe B.V., déclare que cet équipement est conforme à la Directive EMC(2014/30/EU), RoHS (2011/65/EU). Le texte complet de la déclaration UE de conformité est disponible à l'adresse internet suivante: www.gmb.nl/certificates

(IT) Con la presente, Gembird Europe B.V. dichiara che questo apparecchio è conforme alla Direttiva EMC(2014/30/EU), RoHS (2011/65/EU). Il testo completo della dichiarazione di conformità UE è disponibile al seguente indirizzo Internet: www.gmb.nl/certificates

(PT) A Gembird Europe B.V. certifica que este equipamento de rádio está em conformidade com a Diretiva EMC(2014/30/EU), RoHS (2011/65/EU). O texto completo da Declaração de Conformidade da UE está disponível no seguinte endereço da Internet: www.gmb.nl/certificates

(PL) Gembird Europe B.V. zaświadcza, że to urządzenie radiowe jest zgodne z Dyrektywą EMC(2014/30/EU), RoHS (2011/65/EU). Pełny tekst Deklaracji Zgodności UE jest dostępny pod następującym adresem internetowym: www.gmb.nl/certificates

(RO) Gembird Europe B.V. certifică că acest echipament radio respectă Directiva EMC(2014/30/EU), RoHS (2011/65/EU). Textul integral al Declarației de conformitate UE este disponibil la următoarea adresă de internet: www.gmb.nl/certificates

(SK) Gembird Europe B.V. potvrdzuje, že toto rádiové zariadenie je v súlade so smernicou EMC(2014/30/EU), RoHS (2011/65/EU). Úplné znenie vyhlásenia o zhode EÚ je k dispozícii na tejto internetovej adrese: www.gmb.nl/certificates

(SL) Gembird Europe B.V. potrjuje, da je ta radijska oprema v skladu z Direktivo EMC(2014/30/EU), RoHS (2011/65/EU). Celotno besedilo izjave EU o skladnosti je na voljo na naslednjem spletnem naslovu: www.gmb.nl/certificates

(HR) Gembird Europe B.V. potvrđuje da je ova radijska oprema u skladu s Direktivom EMC(2014/30/EU), RoHS (2011/65/EU). Potpuni tekst EU Izjave o sukladnosti dostupan je na sljedećoj internet adresi: www.gmb.nl/certificates

(HU) A Gembird Europe B.V. tanúsítja, hogy ez a rádióberendezés megfelel a EMC(2014/30/EU), RoHS (2011/65/EU) irányelvnek. Az EU megfélelőségi nyilatkozat teljes szövege a következők internetes címen érhető el: www.gmb.nl/certificates

(GR) Δια του παρόντος, η Gembird Europe B.V., δηλώνει ότι αυτός ο εξοπλισμός συμμορφώνεται με την Οδηγία EMC(2014/30/EU), RoHS (2011/65/EU). Το πλήρες κείμενο της δήλωσης συμμόρφωσης ΕΕ διατίθεται στην ακόλουθη διεύθυνση Διαδικτύου: www.gmb.nl/certificates

(BG) Gembird Europe B.V. удостоверява, че това радио оборудване отговаря на Директива EMC(2014/30/EU), RoHS (2011/65/EU). Пълният текст на ЕС декларацията за съответствие е достъпен на следния интернет адрес: www.gmb.nl/certificates



WASTE DISPOSAL



(ENG) Waste disposal: The symbol of the crossed-out wheeled bin means that this appliance must not be disposed of with household waste at the end of its useful life. The appliance must be disposed of in specially set-up collection points, recycling yards or disposal companies. Retailers of electrical appliances with a sales area of at least 400 m² for electrical appliances and grocers with an area of 800 m², which offer electrical equipment several times a year, are obliged to take back electrical equipment. Return and disposal are free of charge for you. When you purchase a new device, you have the right to return a corresponding old device free of charge. Please delete all personal data before returning the appliance. Before returning, please remove the batteries or re-chargeable batteries that are not enclosed by the old device, as well as lamps that can be removed without destruction, and dispose them to a separate collection. **(DE/AT) Entsorgungshinweise:** Das Symbol der durchgestrichenen Mülltonne bedeutet, dass dieses Gerät am Ende der Nutzungspflicht nicht über den Haushaltsmüll entsorgt werden darf. Das Gerät ist bei eingerichteten Sammelstellen, Wertstoffhöfen oder Entsorgungsbetrieben abzugeben. Händler von Elektrogeräten mit einer Verkaufsoberfläche von mind. 400 m² für Elektrogeräte und ebensmiltelhändler mit einer Fläche von 800 m², die mehrfach im Jahr Elektrogeräte anbieten sind verpflichtet Elektrogeräte zurückzunehmen. Rückgabe und Entsorgung sind für Sie kostenfrei. Beim Kauf eines Neugerätes haben Sie das Recht, ein entsprechendes Algerät unentgeltlich zurückzugeben. Bitte löschen Sie vor der Rückgabe alle personenbezogenen Daten. Bitte entnehmen Sie vor der Rückgabe Batterien oder Akkumulatoren, die nicht vom Algerät umschlossen sind, sowie Lampen, die zerstörungsfrei entnommen werden können und führen diese einer separaten Sammlung zu. **(NL) Afvalverwijdering:** Het symbool van de doorkruiste afvalbak betekent dat dit apparaat aan het einde van zijn levensduur niet bij het huisvuil mag worden goedgeid. Het apparaat moet worden afgevoerd naar special daarvoor ingerichte inzamelputten, recyclingbedrijven of afvalverwerkingsbedrijven. Detailhandelaar in elektrische apparaten met een verkoopoppervlakte van ten minste 400 m² voor elektrische apparaten en kruideniers met een oppervlakte van 800 m² die meerdere keren per jaar elektrische apparaten aanbieden, zijn verplicht elektrische apparaten terug te nemen. Retourneren en afvoeren is voor u gratis. Bij aanschaf van een nieuw apparaat heeft u het recht om een bijbehorend oud apparaat kosteloos te retourneren. Wis alle persoonlijke gegevens voordat u het apparaat retourneert. Verwijder voor het retourneren batterijen of oplaadbare batterijen die niet bij het oude apparaat zijn ingesloten, evenals lampen die zonder vernietiging kunnen worden verwijderd, en lever deze bij een gescheiden inzamelput. **(FR/BE) Traitement des déchets:** Le symbole de la poubelle barrée d'une croix signifie que cet appareil ne doit pas être jeté avec les ordures ménagères en fin de vie. L'appareil doit être déposé dans des points de collecte spécialement aménagés, des parcs de recyclage ou des entreprises d'élimination. Revendeurs d'appareils électroménagers disposant d'une surface de vente d'au moins 400 m² pour appareils électroménagers et épiciers d'une superficie de 800 m², qui proposent du matériel électrique plusieurs fois par an, sont dans l'obligation de reprendre le matériel électrique. Le retour et l'élimination sont gratuits pour vous. Lorsque vous achetez un nouvel appareil, vous avez le droit de retourner gratuitement un ancien appareil correspondant. Veuillez supprimer toutes les données personnelles avant de retourner l'appareil. Avant de retourner, veuillez retirer les piles ou les piles rechargeables (PL) qui ne sont pas enfermées dans l'ancien appareil, ainsi que les lampes qui peuvent être retirées sans destruction, et les jeter dans une collecte séparée. **(PL) Utylizacja odpadów:** Symbol przekreślonego kosza na śmieci na kółkach oznacza, że tego urządzenia nie wolno wyrzucać wraz z odpadami domowymi po zakończeniu jego okresu użytkowania. Urządzenie należy zutylizować w specjalnie do tego wyznaczonych punktach zbiórki, punktach recyklingu lub firmach zajmujących się utylizacją odpadów. Sprzedawcy sprzętu elektrycznego o powierzchni sprzedaży co najmniej 400 m² sprzętu elektrycznego oraz sklepy spożywcze o powierzchni 800 m², które oferują sprzęt elektryczny kilka razy w roku, są zobowiązane do odbioru sprzętu elektrycznego. Zwrot i utylizacja są dla Państwa bezpłatne. Kupując nowe urządzenie, masz prawo do bezpłatnego zwrotu odpowiedniego starego urządzenia. Przed zwrotem urządzenia należy usunąć wszystkie dane osobowe. Przed zwrotem należy wyjąć baterie lub akumulatory, które nie są dołączone do starego urządzenia, a także lampki, które można wyłączyć bez zniszczenia i przekazać je do osobnej zbiórki. **(CZ) Likvidace odpadu:** Symbol přeškrtnutého kontejneru na kolečkách znamená, že tento spotřebič nesmí být na konci své životnosti likvidován s domovním odpadem. Spotřebič musí být zlikvidován ve specialně zřízených sběrných místech, recyklačních dvorech nebo společnostech pro likvidaci odpadu. Povinností zřetelného odběru elektrozařízení jsou maloobchodní a elektrospotřebiči s prodejní plochou minimálně 400 m² u elektrospotřebičů a potravinářů s plochou 800 m², kteří nabízejí elektrozařízení několikrát ročně. Vrazení a likvidace jsou pro vás zdarma. Při nákupu nového zařízení máte právo zdarma vrátit odpovídající staré zařízení. Před vrácením spotřebiče vymažte všechna osobní data. Před vrácením vymažte baterie nebo dobijací baterie, které nejsou přiloženy ke starému zařízení, stejně jako lampy, které lze vyjmout bez zničení, a odevzdejte je do oddělného sběru. **(SK) Likvidácia odpadu:** Symbol přeškrtnutého odpadkového koša na kolieskach znamená, že tento spotrebič sa po skončení životnosti nesmie likvidovať s domovým odpadom. Spotrebič sa musí likvidovať na špeciálne zriadených zberných miestach, v recyklačných dvoroch alebo v spoločnostiach na likvidáciu odpadu. Maloobchod s elektrospotrebičmi s predajnou plochou najmenej 400 m² pre elektrospotrebiče a potravinári s plochou 800 m², ktorí ponúkajú elektrozaariadenia niekoľkokrát do roka, sú povinní prevziať elektrozaariadenia. Vrátenie a likvidácia sú pre vás bezplatné. Pri kúpe nového zariadenia máte právo bezplatne vrátiť zodpovedajúce staré zariadenie. Pred vrátením spotrebiča vymažte všetky osobné údaje. Pred vrátením vyberte batérie alebo nabijateľné batérie, ktoré nie sú priložené k starému zariadeniu, ako aj lampy, ktoré je možné vybrať bez zničení, a odozdajte ich na separovaný zber. **(ES) Deposito de basura:** El símbolo del contenedor con ruedas tachado significa que este aparato no debe desecharse con la basura doméstica al final de su vida útil. El aparato debe desecharse en puntos de recogida, verederos de reciclaje o empresas de eliminación de residuos especialmente habilitados. Minoristas de electrodomésticos con una superficie de venta de al menos 400 m² de electrodomésticos y ultramarinos con una superficie de 800 m², que ofrecen equipos eléctricos varias veces al año, están obligados a retirar equipos eléctricos. La devolución y la eliminación son gratuitas para usted. Cuando compra un dispositivo nuevo, tiene derecho a devolver el dispositivo antiguo correspondiente de forma gratuita. Elimine todos los datos personales antes de devolver el aparato. Antes de devolverlo, retire las baterías o las baterías recargables que no estén incluidas en el dispositivo antiguo, así como las lámparas que se puedan quitar sin destruir, y deséchelas en un lugar de recolección separado. **(PT) Eliminação de resíduos:** O símbolo do caixote do lixo com uma cruz significa que este aparelho não deve ser eliminado juntamente com o lix

Verkaufsoberfläche von mind. 400 m² für Elektrogeräte und ebensmiltelhändler mit einer Fläche von 800 m², die mehrfach im Jahr Elektrogeräte anbieten sind verpflichtet Elektrogeräte zurückzunehmen. Rückgabe und Entsorgung sind für Sie kostenfrei. Beim Kauf eines Neugerätes haben Sie das Recht, ein entsprechendes Algerät unentgeltlich zurückzugeben. Bitte löschen Sie vor der Rückgabe alle personenbezogenen Daten. Bitte entnehmen Sie vor der Rückgabe Batterien oder Akkumulatoren, die nicht vom Algerät umschlossen sind, sowie Lampen, die zerstörungsfrei entnommen werden können und führen diese einer separaten Sammlung zu. **(NL) Afvalverwijdering:** Het symbool van de doorkruiste afvalbak betekent dat dit apparaat aan het einde van zijn levensduur niet bij het huisvuil mag worden goedgeid. Het apparaat moet worden afgevoerd naar special daarvoor ingerichte inzamelputten, recyclingbedrijven of afvalverwerkingsbedrijven. Detailhandelaar in elektrische apparaten met een verkoopoppervlakte van ten minste 400 m² voor elektrische apparaten en kruideniers met een oppervlakte van 800 m² die meerdere keren per jaar elektrische apparaten aanbieden, zijn verplicht elektrische apparaten terug te nemen. Retourneren en afvoeren is voor u gratis. Bij aanschaf van een nieuw apparaat heeft u het recht om een bijbehorend oud apparaat kosteloos te retourneren. Wis alle persoonlijke gegevens voordat u het apparaat retourneert. Verwijder voor het retourneren batterijen of oplaadbare batterijen die niet bij het oude apparaat zijn ingesloten, evenals lampen die zonder vernietiging kunnen worden verwijderd, en lever deze bij een gescheiden inzamelput. **(FR/BE) Traitement des déchets:** Le symbole de la poubelle barrée d'une croix signifie que cet appareil ne doit pas être jeté avec les ordures ménagères en fin de vie. L'appareil doit être déposé dans des points de collecte spécialement aménagés, des parcs de recyclage ou des entreprises d'élimination. Revendeurs d'appareils électroménagers disposant d'une surface de vente d'au moins 400 m² pour appareils électroménagers et épiciers d'une superficie de 800 m², qui proposent du matériel électrique plusieurs fois par an, sont dans l'obligation de reprendre le matériel électrique. Le retour et l'élimination sont gratuits pour vous. Lorsque vous achetez un nouvel appareil, vous avez le droit de retourner gratuitement un ancien appareil correspondant. Veuillez supprimer toutes les données personnelles avant de retourner l'appareil. Avant de retourner, veuillez retirer les piles ou les piles rechargeables (PL) qui ne sont pas enfermées dans l'ancien appareil, ainsi que les lampes qui peuvent être retirées sans destruction, et les jeter dans une collecte séparée. **(PL) Utylizacja odpadów:** Symbol przekreślonego kosza na śmieci na kółkach oznacza, że tego urządzenia nie wolno wyrzucać wraz z odpadami domowymi po zakończeniu jego okresu użytkowania. Urządzenie należy zutylizować w specjalnie do tego wyznaczonych punktach zbiórki, punktach recyklingu lub firmach zajmujących się utylizacją odpadów. Sprzedawcy sprzętu elektrycznego o powierzchni sprzedaży co najmniej 400 m² sprzętu elektrycznego oraz sklepy spożywcze o powierzchni 800 m², które oferują sprzęt elektryczny kilka razy w roku, są zobowiązane do odbioru sprzętu elektrycznego. Zwrot i utylizacja są dla Państwa bezpłatne. Kupując nowe urządzenie, masz prawo do bezpłatnego zwrotu odpowiedniego starego urządzenia. Przed zwrotem urządzenia należy usunąć wszystkie dane osobowe. Przed zwrotem należy wyjąć baterie lub akumulatory, które nie są dołączone do starego urządzenia, a także lampki, które można wyłączyć bez zniszczenia i przekazać je do osobnej zbiórki. **(CZ) Likvidace odpadu:** Symbol přeškrtnutého kontejneru na kolečkách znamená, že tento spotřebič nesmí být na konci své životnosti likvidován s domovním odpadem. Spotřebič musí být zlikvidován ve specialně zřízených sběrných místech, recyklačních dvorech nebo společnostech pro likvidaci odpadu. Povinností zřetelného odběru elektrozařízení jsou maloobchodní a elektrospotřebiči s prodejní plochou minimálně 400 m² u elektrospotřebičů a potravinářů s plochou 800 m², kteří nabízejí elektrozařízení několikrát ročně. Vrazení a likvidace jsou pro vás zdarma. Při nákupu nového zařízení máte právo zdarma vrátit odpovídající staré zařízení. Před vrácením spotřebiče vymažte všechna osobní data. Před vrácením vymažte baterie nebo dobijací baterie, které nejsou přiloženy ke starému zařízení, stejně jako lampy, které lze vyjmout bez zničení, a odevzdejte je do oddělného sběru. **(SK) Likvidácia odpadu:** Symbol přeškrtnutého odpadkového koša na kolieskach znamená, že tento spotrebič sa po skončení životnosti nesmie likvidovať s domovým odpadom. Spotrebič sa musí likvidovať na špeciálne zriadených zberných miestach, v recyklačných dvoroch alebo v spoločnostiach na likvidáciu odpadu. Maloobchod s elektrospotrebičmi s predajnou plochou najmenej 400 m² pre elektrospotrebiče a potravinári s plochou 800 m², ktorí ponúkajú elektrozaariadenia niekoľkokrát do roka, sú povinní prevziať elektrozaariadenia. Vrátenie a likvidácia sú pre vás bezplatné. Pri kúpe nového zariadenia máte právo bezplatne vrátiť zodpovedajúce staré zariadenie. Pred vrátením spotrebiča vymažte všetky osobné údaje. Pred vrátením vyberte batérie alebo nabijateľné batérie, ktoré nie sú priložené k starému zariadeniu, ako aj lampy, ktoré je možné vybrať bez zničení, a odozdajte ich na separovaný zber. **(ES) Deposito de basura:** El símbolo del contenedor con ruedas tachado significa que este aparato no debe desecharse con la basura doméstica al final de su vida útil. El aparato debe desecharse en puntos de recogida, verederos de reciclaje o empresas de eliminación de residuos especialmente habilitados. Minoristas de electrodomésticos con una superficie de venta de al menos 400 m² de electrodomésticos y ultramarinos con una superficie de 800 m², que ofrecen equipos eléctricos varias veces al año, están obligados a retirar equipos eléctricos. La devolución y la eliminación son gratuitas para usted. Cuando compra un dispositivo nuevo, tiene derecho a devolver el dispositivo antiguo correspondiente de forma gratuita. Elimine todos los datos personales antes de devolver el aparato. Antes de devolverlo, retire las baterías o las baterías recargables que no estén incluidas en el dispositivo antiguo, así como las lámparas que se puedan quitar sin destruir, y deséchelas en un lugar de recolección separado. **(PT) Eliminação de resíduos:** O símbolo do caixote do lixo com uma cruz significa que este aparelho não deve ser eliminado juntamente com o lix

doméstico no final da sua vida útil. O aparelho deve ser descartado em pontos de coleta especialmente estabelecidos, pontos de reciclagem ou empresas de descarte. Os retilhastês de electrodomésticos com uma área de venda de pelo menos 400 m² para electrodomésticos e mercadorias com uma área de 800 m², que oferecem material eléctrico várias vezes por ano, são obrigados a aceitar a devolução do material eléctrico. A devolução e eliminação são gratuitas para si. Ao comprar um novo dispositivo, você tem o direito de devolver gratuitamente um dispositivo antigo correspondente. Apague todos os dados pessoais antes de devolver o aparelho. Antes de devolver, remova as baterias ou baterias recarregáveis que não estão incluídas no dispositivo antigo, bem como as lâmpadas que podem ser removidas sem destruição e descarte-as com uma coleta seletiva. **(IT) Smaltimento rifiuti:** Il simbolo del bidone su ruote barrato significa che questo apparecchio non deve essere smaltito insieme ai rifiuti domestici al termine della sua vita utile. L'apparecchio deve essere smaltito in punti di raccolta appositamente predisposti, centri di riciclaggio o ditte di smaltimento. Rivenditori di elettrodomestici con una superficie di vendita di almeno 400 m² per elettrodomestici e alimentari con una superficie di 800 m², che offrono apparecchiature elettriche più volte all'anno, sono obbligate a ritirare le apparecchiature elettriche. La restituzione e lo smaltimento sono gratuiti per te. Quando acquisti un nuovo dispositivo, hai il diritto di restituire gratuitamente un vecchio dispositivo corrispondente. Si prega di cancellare tutti i dati personali prima di restituire l'apparecchio. Prima della restituzione, rimuovere le batterie o le batterie ricaricabili non incluse nel Vecchio dispositivo, nonché le lampade che possono essere rimosse senza distruzione, e smaltirle in una raccolta separata. **(HR) Odlaganje smeća:** Simbol prekrizane kante za smeće na kontečajnici znači da se ovaj uređaj ne smije odlagati s kućnim otpadom na kraju njegovog životnog vijeka. Uređaj se mora odložiti na posebno postavljenim sabirnim mjestima, reciklažnim dvorištima ili tvrkama za zbrinjavanje. Trgovci na malo električnim uređajima s prodajnom površinom od najmanje 400 m² za električne uređaje i trgovine novijom robom s površinom od 800 m², koji nude električnu opremu nekoliko puta godišnje, dužni su preuzeti električnu opremu. Povrat i zbrinjavanje su za vas besplatni. Kada kupite novi uređaj, imate pravo vratiti odgovarajući stari uređaj bez naknade. Prije vraćanja uređaja izbrisati sve osobne podatke. Prije povrata uklonite baterije ili punjive baterije koje nisu priložene starom uređaju, kao i svjetiljke koje se mogu izvaditi bez uništenja, te ih odložite u zasebno prikupljanje. **(SI) Odlaganje odpadkov:** Simbol prečrtanega smetnjaka na kolesih pomeni, da tega aparata po koncu njegove življenjske dobe ne smete zavreči med gospodinske odpadke. Napravo je treba oddati na posebej postavljenih zbirnih mestih, reciklažnih mestih ali v podjetjih za odstranjevanje odpadkov. Trgovci na drobno z električnimi aparati s prodajno površino najmanj 400 m² za električne aparate in živilske trgovine s površino 800 m², ki ponujajo električno opremo večkrat letno, so dolžni prevzeti električno opremo. Vrščanje in odlaganje sta za vas brezplačna. Ob nakupu nove naprave imate pravico do brezplačnega vračila pripadajoče stare naprave. Pred vračilom aparata izbrisite vse osobne podatke. Prosimo, da pred vračilom odstranite baterije ali polnilne baterije, ki niso priložene stari napravi, ter svetilke, ki jih je mogoče odstraniti brez uničenja, in jih odvzete na ločeno zbirališče. **(HU) Hulladékekézelése:** Az áthúzott, kereskes szemeteskukca szimbóluma azt jelenti, hogy a készüléket hasznos élettartama végén nem szabad a háztartási hulladékkal együtt kidobni. A készüléket specializált kialakított gyűjtőhelyeken, újrahaznosító telepeken vagy ártalmatlanító cégekben kell leadni. Elektromos készülékek kiskereskedőjének legalább 400 m²-es elektromos készülékek és dietmieszerbótok értékesítési területével 800 m²-es ártalmatlanító, évente többször kínáló elektromos berendezéseket kicserélni visszavennél. A visszaküldés és a selejtezés ingyenes az Ön számára. Új készülék vásárlásakor jogában áll a megfelelő régi készüléket ingyenesen visszaküldeni. Kérjük, a készülék visszaküldése előtt töröljön minden személyes adatot. Kérjük, hogy visszaküldése előtt távolítsa el az elemeket vagy újratölthető elemeket, amelyeket nem zárt be a régi készülék, valamint a concolás nélkül elvethető lámpákat, és helyezze el a szelektív gyűjtőbe. **(RO) Eliminarea deeurilor:** Simbolul coșului de gunoi tăiat cu trei însemăni că acest aparat nu trebuie aruncat împreună cu deeurile menajere la sfârșitul duratei sale de viață. Aparatul trebuie aruncat în puncte de colectare special amenajate, curți de reciclare sau companii de eliminare. Comercianții cu amănuntul de aparate electrice cu o suprafață de vânzare de cel puțin 400 m² pentru electrocasnice și băcăni cu o suprafață de 800 m² care oferă echipamente electrice de mai multe ori pe an, sunt obligați să recupereze echipamentele electrice. Returnarea și eliminarea sunt gratuite pentru dvs. Când achiziționați un dispozitiv nou, aveți dreptul de a returna gratuit un dispozitiv vechi corespunzător. Vă rugăm să ștergeți toate datele personale înainte de a returna aparatul. Înainte de a returna, vă rugăm să scoateți bateriile sau bateriile recaricabile care nu sunt incluse în vechiul dispozitiv, precum și lămpile care pot fi îndepărtate fără distrucție și anuncați-le la o colecție separată. **(GR) Απορριψη απορριμματων:** Το σύμβολο του διαγραμμένου κάδου απορριμματων σημαίνει ότι αυτή η συσκευή δεν πρέπει να απορριπτεται μαζί με τα οικιακά απορριμματα στο τέλος της ωφέλιμης ζωής της. Η συσκευή πρέπει να απορριπτεται σε ειδικά διαμορφωμένα σημεία συλλογής, τα οποία είναι ανακύκλωση ή εταιρείες απορριπτις. Ο έμπορος ηλεκτρικών συσκευών με επιφάνεια πώλησης τουλάχιστον 400 m² या ηλεκτρικών συσκευών και τα παντοπωλεια ανακύκλωση 800 m², που προσφέρουν ηλεκτρικό εξοπλισμό πολλές φορές το χρόνο, υποχρεούνται να πάρουν πίσω τον ηλεκτρικό εξοπλισμό. Η επιστροφή ή η διάθεση είναι δωρεάν για εσάς. Όταν αγοράσετε μια νέα συσκευή, έχετε το δικαίωμα να επιστρέψετε μια αντίστοιχη παλιά συσκευή χωρίς χρέωση. Διαγράφτε όλα τα προσωπικά δεδομένα πριν επιστρέψετε τη συσκευή. Πριν επιστρέψετε, αφαιρέστε τις μπαταρίες ή τις επαναφορτιζόμενες μπαταρίες που δεν περιλαμβάνονται από την παλιά συσκευή, καθώς και τις λάμπες που μπορούν να αφαιρεθούν χωρίς να καταστραφούν και πετάξτε τις σε ξεχωριστή συλλογή. **(BG) Изхвърляне на отпадъци:** Символът на зачеркнатия кош за боклук на колапа означава, че този уред не трябва да се изхвърля заедно с битовите отпадъци в края на ползвания му живот. Уредът трябва да се изхвърли в специално създадени пунктове за събиране, площадки за рециклиране или фирми за изхвърляне. Търговците на drobно с електроуреди с търговска площ най-малко 400 m² за електроуреди и бакалните с площ 800 m², които предлагат електрически уреди няколко пъти в годината, са длъжни да приемат обратно електрическо оборудване. Връщането и изхвърлянето са безплатни за Вас. Когато закупите ново устройство, имате право да върнете безплатно съответното старо устройство. Моля, изтрийте всички лични данни, преди да върнете уреда. Преди да върнете, моля, извадете батериите или презарядяемите батерии, които не са включени в старото устройство, както и лампите, които могат да бъдат премахнати без унищожаване, и ги изхвърлете в отделно събиране.